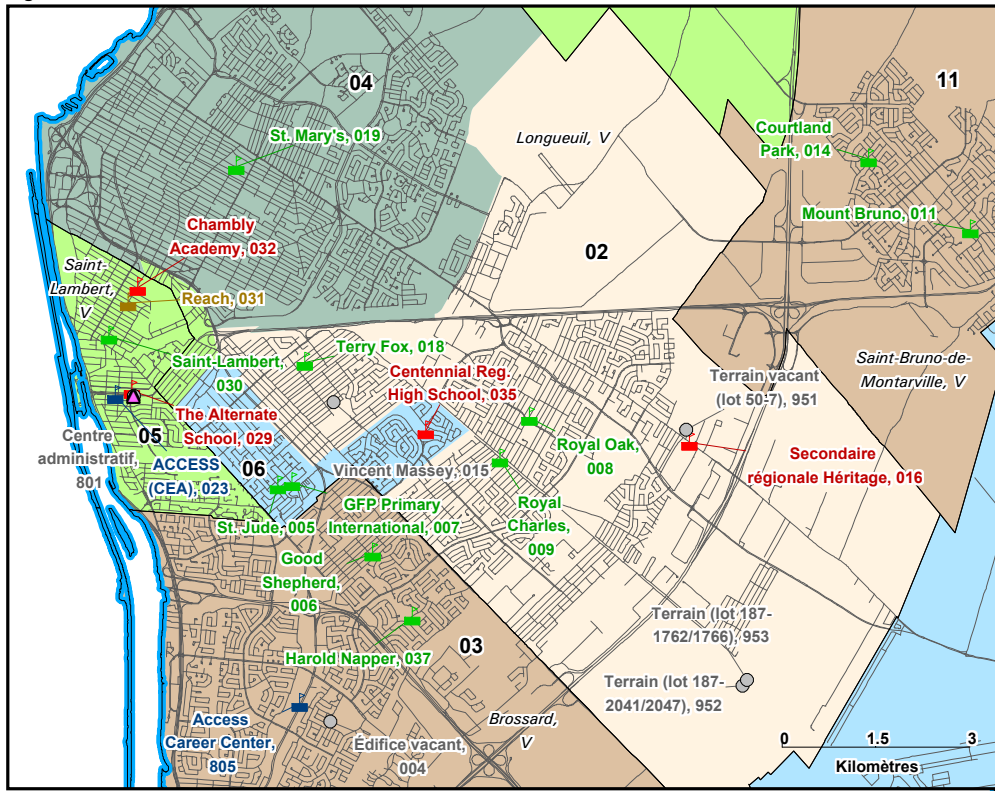
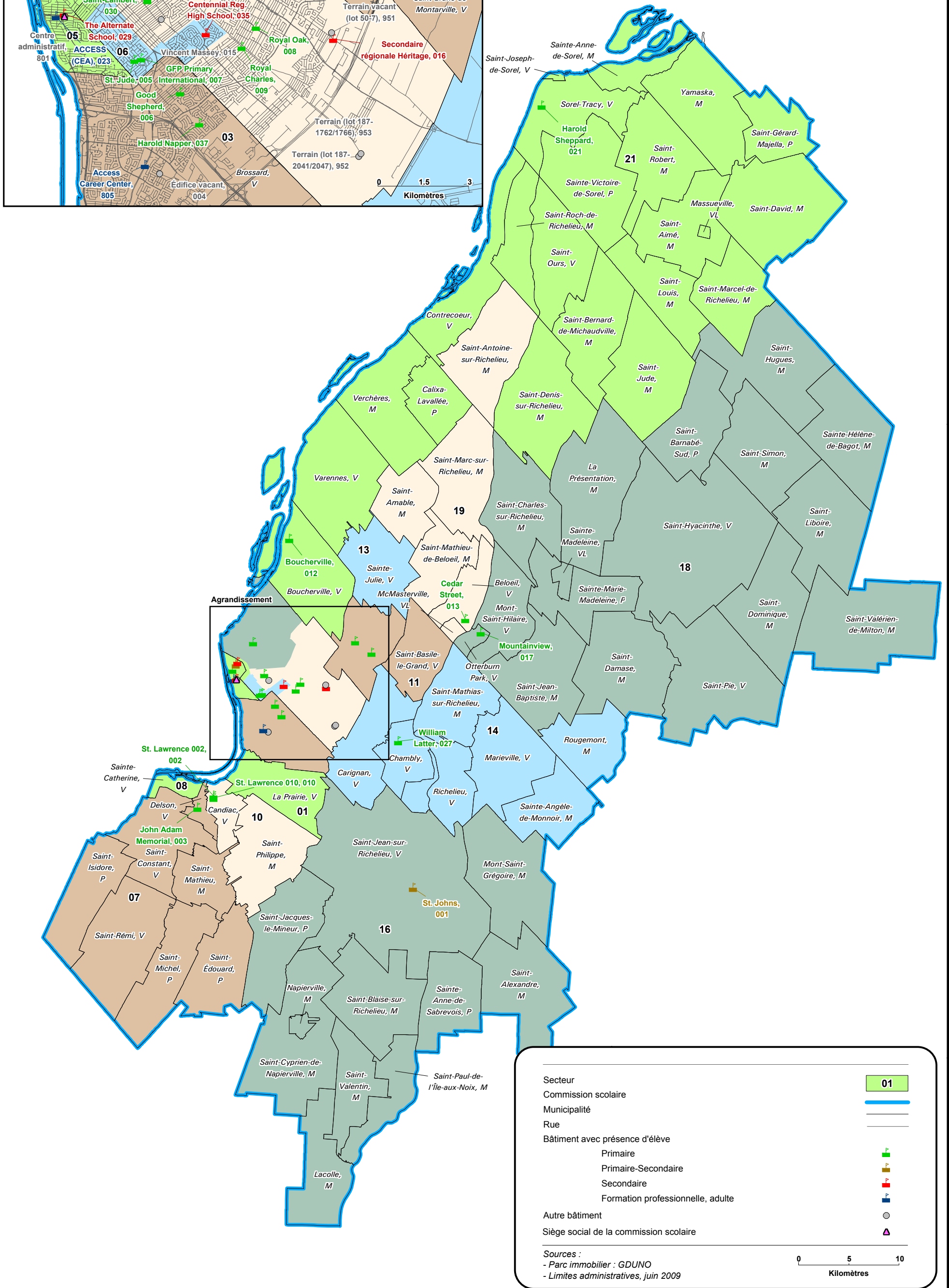


Agrandissement



# Commission scolaire Riverside (884) Inventaire immobilier



|  |     |
|--|-----|
| Secteur                                | 01  |
| Commission scolaire                    | 884 |
| Municipalité                           |     |
| Rue                                    |     |
| Bâtiment avec présence d'élève         |     |
| Primaire                               | P   |
| Primaire-Secondaire                    | PS  |
| Secondaire                             | S   |
| Formation professionnelle, adulte      | PA  |
| Autre bâtiment                         | O   |
| Siège social de la commission scolaire | △   |

Sources :  
- Parc immobilier : GDUNO  
- Limites administratives, juin 2009

0 5 10  
Kilomètres